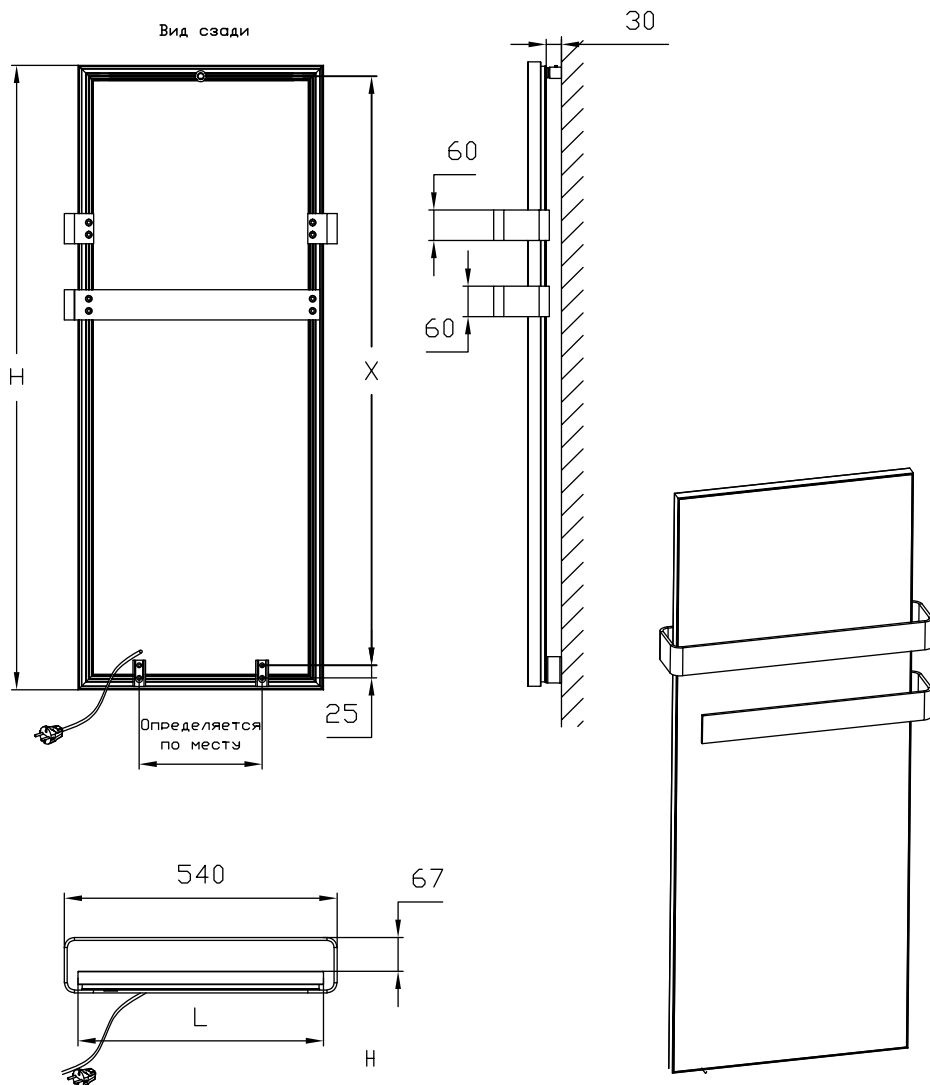


Полотенцесушитель Samvalini E.  
Электрическое подключение.



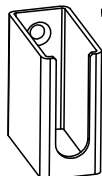
Высота полотенцесушителя, мм	, мм		L, мм		X, мм
	Каменный	Стеклоанный	Каменный	Стеклоанный	
1000	1000	986	500	486	916
1250	1250	1236			1166
1500	1500	1486			1416
1750	1750	1736			1666
2000	2000	1986			1916

Верхний  
кронштейн  
(1 шт)

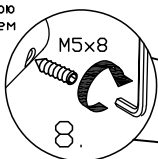


1.  
Закрепить  
на стене

Нижний  
кронштейн  
(2 шт)

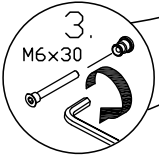


Закрепить верхнюю  
бобышку в верхнем  
кронштейне



8.  
M5x8

Закрепить верхнюю  
бобышку с сухарем  
на профиле



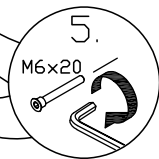
3.  
M6x30

Установить пазовые  
сухари по 1 шт на  
каждый винт  
крепления



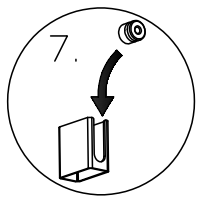
2.

Установить ручки



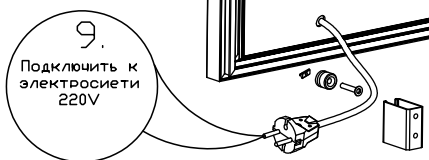
5.  
M6x20

Собранный  
полотенцесушитель  
установить в пазы  
нижних кронштейнов

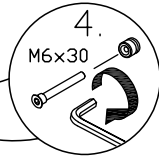


7.

9.  
Подключить к  
электросети  
220V



Закрепить нижнюю  
бобышку с сухарем  
на профиле



4.  
M6x30